

Manoeuvres extérieure pour série Quick

Module de manoeuvre extérieure



Carré de 8 mm

Cylindre 30 x 10
A commander
séparément.

Type de manoeuvre	Références
Béquille débrayable, réversible, condamnable par clé	MMODMBSC__
Poignée tournante débrayable, réversible, condamnable par clé	MMODTBSC__
Bouton tournant condamnable par clé	MMODPBSC__
Béquille réversible non condamnable	MMODMPSC__

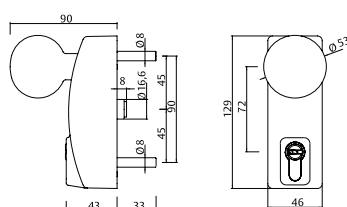
Finition à préciser à la fin de la référence

Argent : GR

Blanc : BL

Noir : NE

Pommeau tournant + clé



Béquille + clé

